



АДМИНИСТРАЦИЯ ГОРОДА ПЕРМИ  
ДЕПАРТАМЕНТ ЗЕМЕЛЬНЫХ ОТНОШЕНИЙ

РЕШЕНИЕ

о размещении объектов № 21-01-45-350 от 05 НОЯ 2020

г. Пермь, ул. Сибирская, 15

Департамент земельных отношений администрации города Перми в соответствии с пунктом 3 статьи 39.36 Земельного кодекса Российской Федерации, Положением о порядке и условиях размещения объектов на землях или земельных участках, находящихся в государственной или муниципальной собственности, на территории Пермского края без предоставления земельных участков и установления сервитутов, публичного сервитута, утвержденным постановлением Правительства Пермского края от 22.07.2015 № 478-п

**разрешает** ОАО «МРСК Урала» (ИНН 6671163413, ОГРН 1056604000970, место нахождения: 620026, г. Екатеринбург, ул. Мамина-Сибиряка, 140)

**размещение объекта:** строительство ВЛ 0,4 кВ, реконструкция ВЛ 0,4 кВ № 1 для электроснабжения поселка Новые Ляды (4500054856)

**способ размещения объекта:** наземный

**на землях:** государственная собственность на которые не разграничена

**на срок:** бессрочно

**местоположение:** Пермский край, г. Пермь, Свердловский район, п. Новые Ляды, ул. Коммунистическая

Территория, согласно схеме, расположена в зоне с особыми условиями использования территорий: охранный зона электросетевого хозяйства.

ОАО «МРСК Урала», соблюдать правила охраны электрических сетей, установленные постановлением Правительства Российской Федерации от 24.02.2009 № 160 «О порядке установления охранных зон объектов электросетевого хозяйства и особых условий использования земельных участков, расположенных в границах таких зон».

В соответствии с пунктом 7(2) Положения о порядке и условиях размещения объектов на землях или земельных участках, находящихся в государственной или муниципальной собственности, на территории Пермского края без предоставления земельных участков и установления сервитутов, публичного сервитута, утвержденного постановлением Правительства Пермского края от 22.07.2015 № 478-п, представить в департамент земельных отношений в течение 1 месяца с момента размещения объектов материалы контрольной геодезической съемки размещенных объектов на бумажном и электронном носителях на безвозмездной основе.

В соответствии со статьей 20<sup>1</sup> Закона Пермского края от 14.09.2011 № 805-ПК «О градостроительной деятельности в Пермском крае» ОАО «МРСК Урала»:

Не позднее, чем за 10 рабочих дней до начала строительства

и реконструкции безвозмездно передать в департамент градостроительства и архитектуры администрации города Перми один экземпляр копий разделов проектной документации, предусмотренных пунктом 1 части 12 статьи 48 Градостроительного кодекса Российской Федерации.

В течение 10 рабочих дней после окончания работ по строительству, реконструкции безвозмездно передать в департамент градостроительства и архитектуры администрации города Перми схему, отображающую расположение объекта и сетей инженерно-технического обеспечения, подписанную ОАО «МРСК Урала», с приложением текстового и графического описания местоположения границ охранной и санитарно-защитной зоны, перечень координат характерных точек границ такой зоны.

**Приложение:** схема предполагаемых к использованию земель или части земельного участка (на 1 л. в 1 экз.).

Первый заместитель  
начальника департамента



Л.В. Раевская



# Схема предполагаемых к использованию земель или части земельного участка

Объект: Строительство ВЛ 0,4 кв. Реконструкция ВЛ 0,4 кв №1 для электроснабжения поселка Новые Ляды (4500054856)

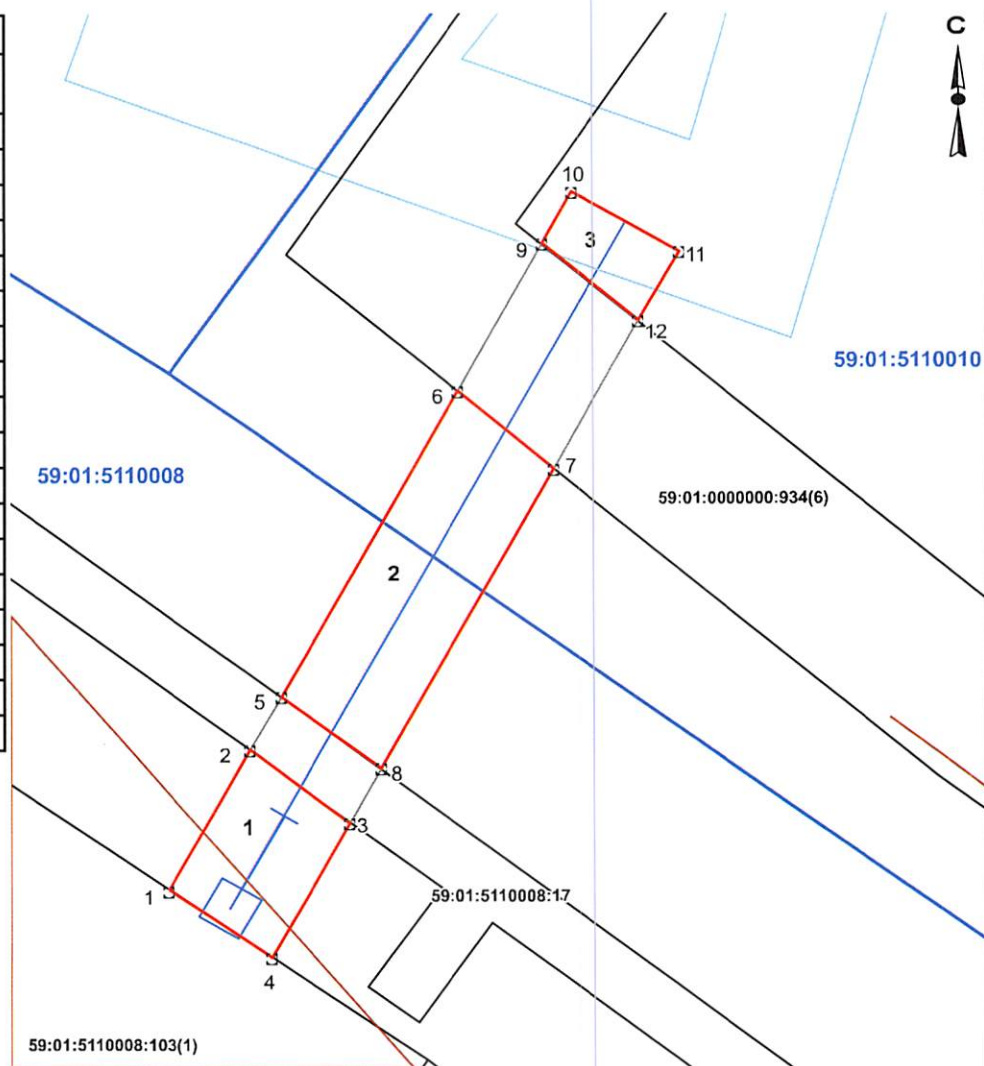
Местоположение: Пермский край, г. Пермь, Свердловский район, ул. Коммунистическая

Площадь земель или части земельного участка, кв.м: 76

Категория земель: Земли населённых пунктов

Вид разрешенного использования:

Обозначение характерных точек границ	Координаты (МСК-59), м	
	Х	У
<b>Контур 1 - площадь 21 кв.м</b>		
1	522439.28	2253146.90
2	522443.86	2253149.52
3	522441.50	2253152.77
4	522437.05	2253150.24
1	522439.28	2253146.90
<b>Контур 2 - площадь 46 кв.м</b>		
5	522445.63	2253150.52
6	522455.69	2253156.25
7	522453.14	2253159.40
8	522443.27	2253153.78
5	522445.63	2253150.52
<b>Контур 3 - площадь 9 кв.м</b>		
9	522460.54	2253159.01
10	522462.24	2253159.98
11	522460.26	2253163.46
12	522457.99	2253162.16
9	522460.54	2253159.01



## Условные обозначения:

красная линия — вновь образованная часть  
синяя линия — границы земельного участка

синяя линия — существующая часть  
границы, имеющиеся в ГКН  
сведения  
синяя линия — о которой достаточны для  
определения ее  
местоположения

синяя линия — граница кадастрового  
квартала

синяя линия — обозначение ОКС по сведениям ГКН  
синяя линия — граница населенного пункта  
синяя линия — зона с особыми условиями  
использования территорий

синяя линия — обозначение территориальной зоны  
синяя линия — проектируемая ВЛ  
синяя линия — проектируемое ППО

59:01:5110008

номер кадастрового квартала

59:01:5110008:17

номер земельного участка стоящего на ГКУ

Масштаб 1:250

## Описание границ смежных землепользователей:

от точки 1 до точки 2 земли МО "Пермский городской округ"  
от точки 2 до точки 3 участок с КН 59:01:5110008:17  
от точки 3 до точки 4 земли МО "Пермский городской округ"  
от точки 4 до точки 1 участок с КН 59:01:5110008:103  
от точки 5 до точки 6 земли МО "Пермский городской округ"  
от точки 6 до точки 7 участок с КН 59:01:0000000:934  
от точки 7 до точки 8 земли МО "Пермский городской округ"  
от точки 8 до точки 5 участок с КН 59:01:5110008:17  
от точки 9 до точки 12 земли МО "Пермский городской округ"  
от точки 12 до точки 9 участок с КН 59:01:0000000:934

Заявитель: по доверенности от ОАО "МРСК Урала"  
ПЭ-501-2020 от 23.01.2020 г.)

Лимонова Н.Ю. (Доверенность